



KVET

ZÁKLADNÁ ŠKOLA, NADE HEJNEJ 4, MARTIN

MGR. LUCIA BREZNIAKOVÁ

KVET

- Nadzemný rozmnožovací orgán

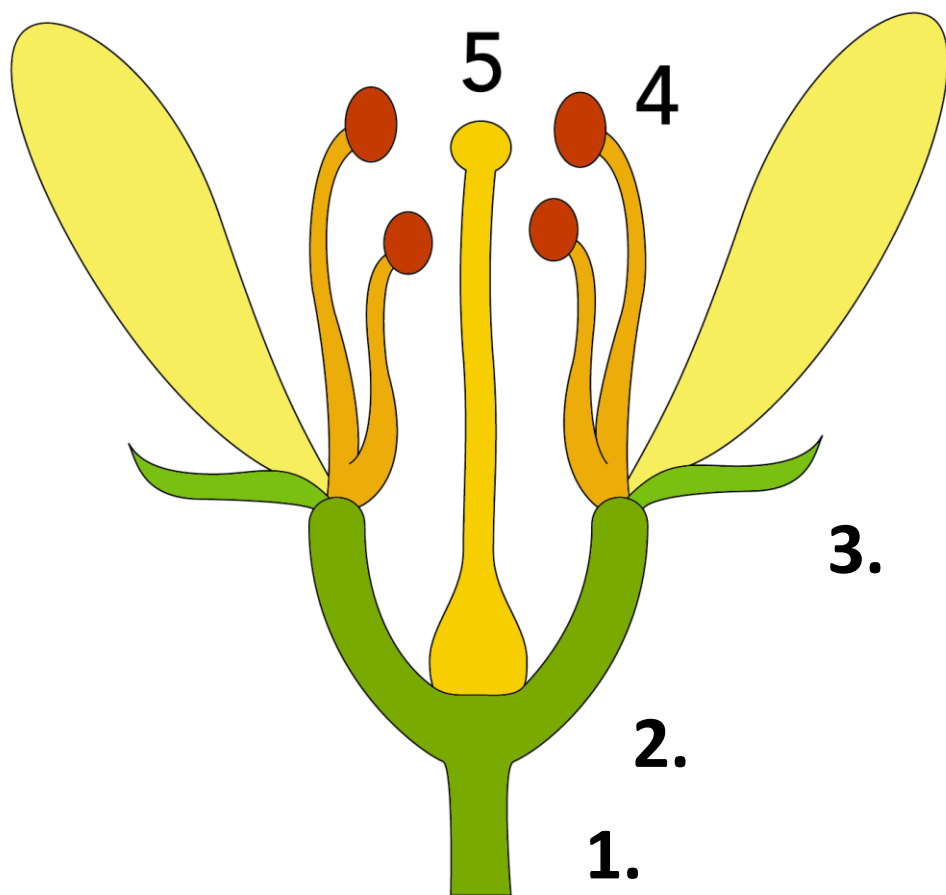


VÝZNAM

- ochrana pohlavných orgánov
- opelenie a oplodnenie
- vývin semena a plod



STAVBA KVETU



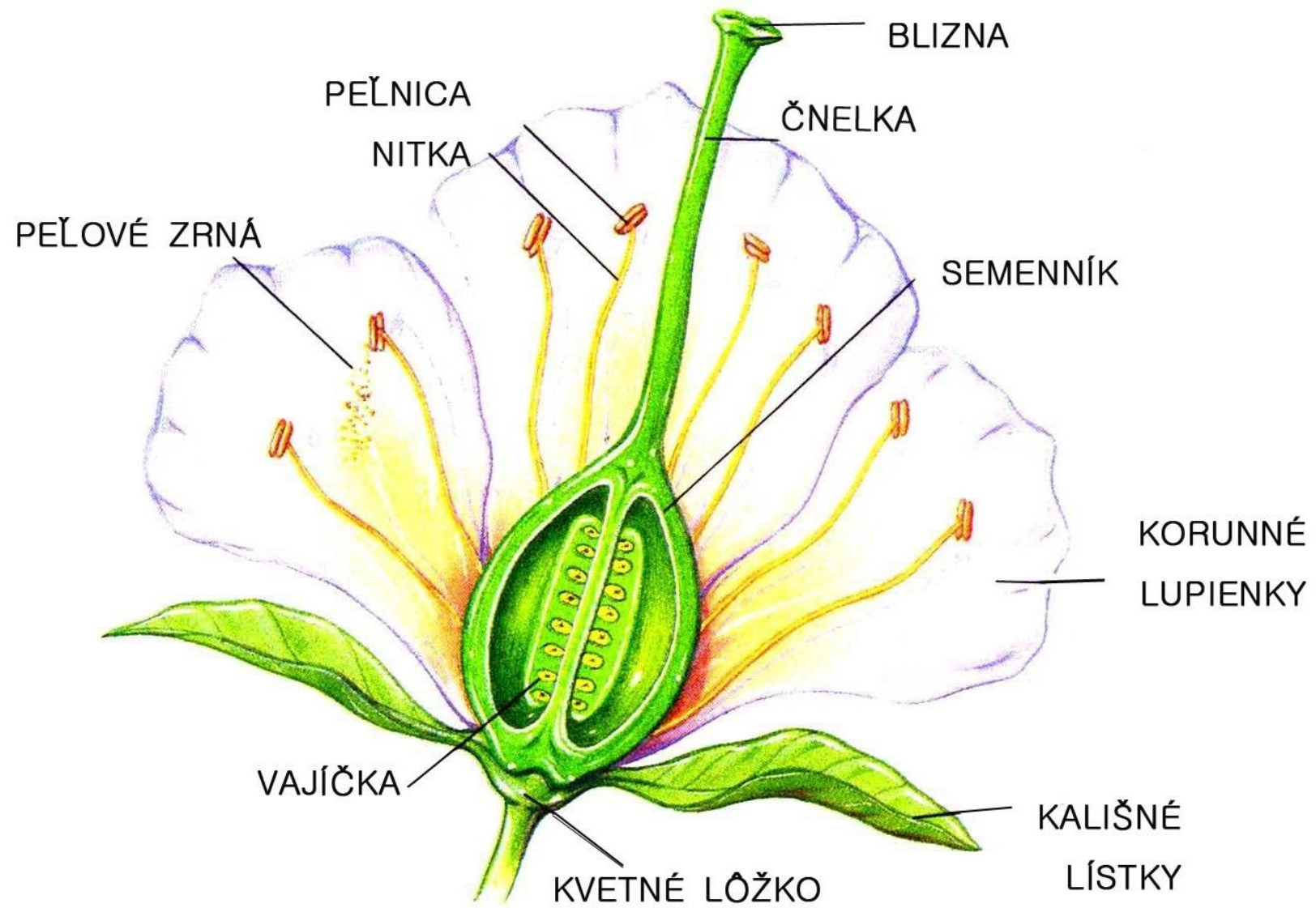
Rozmnožovacie
orgány

5. piestik
4. tyčinky

3. kvetné obaly

2. kvetné lôžko

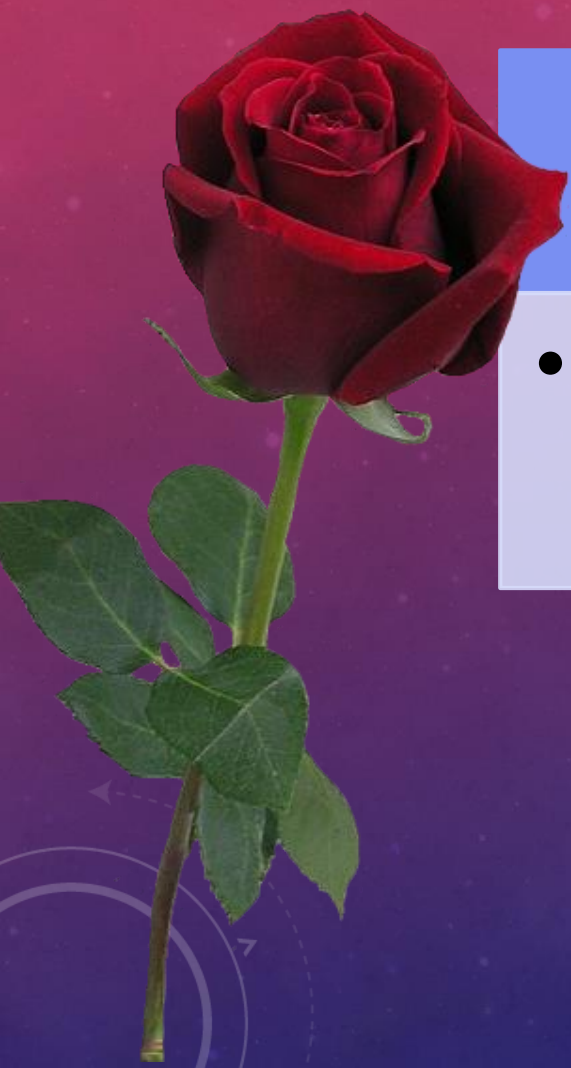
1. kvetná stopka



KVETNÉ OBALY

A. Farebne odlišené

- Koruna a kalich



B. Farebne neodlišené

- okvetie



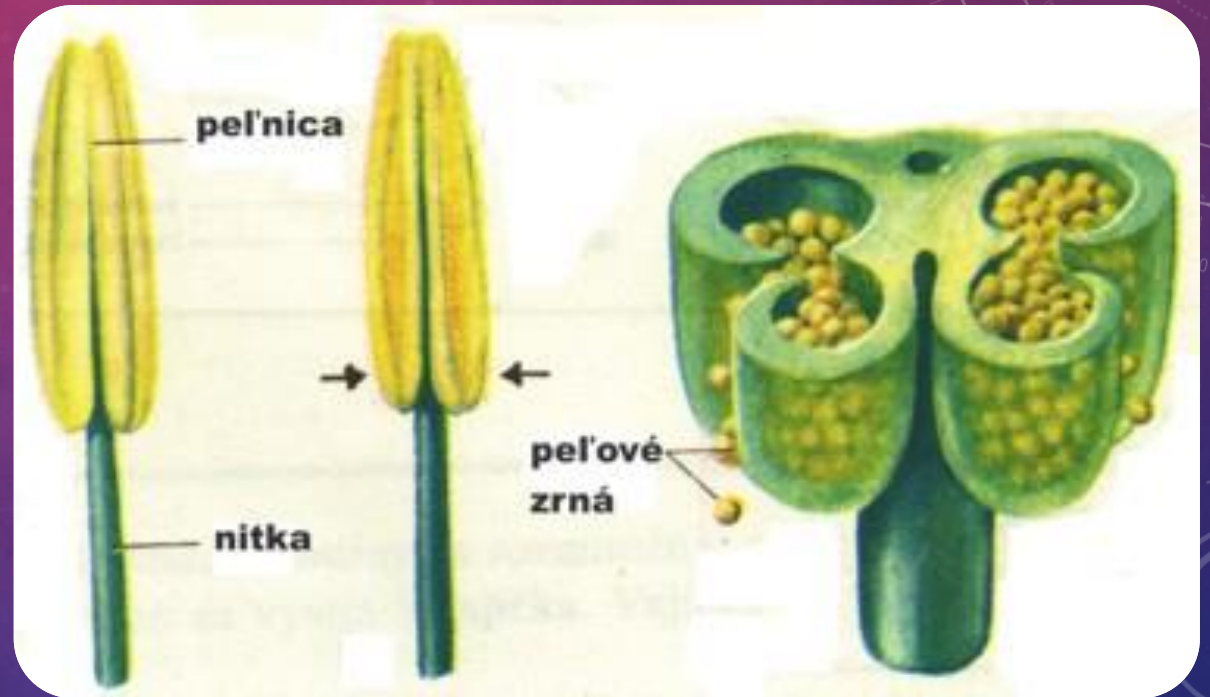
POHLAVNÉ ORGÁNY

TYČINKA

- Samčí pohlavný orgán

Stavba

1. peľnica s peľovými zrnkami
2. nitka



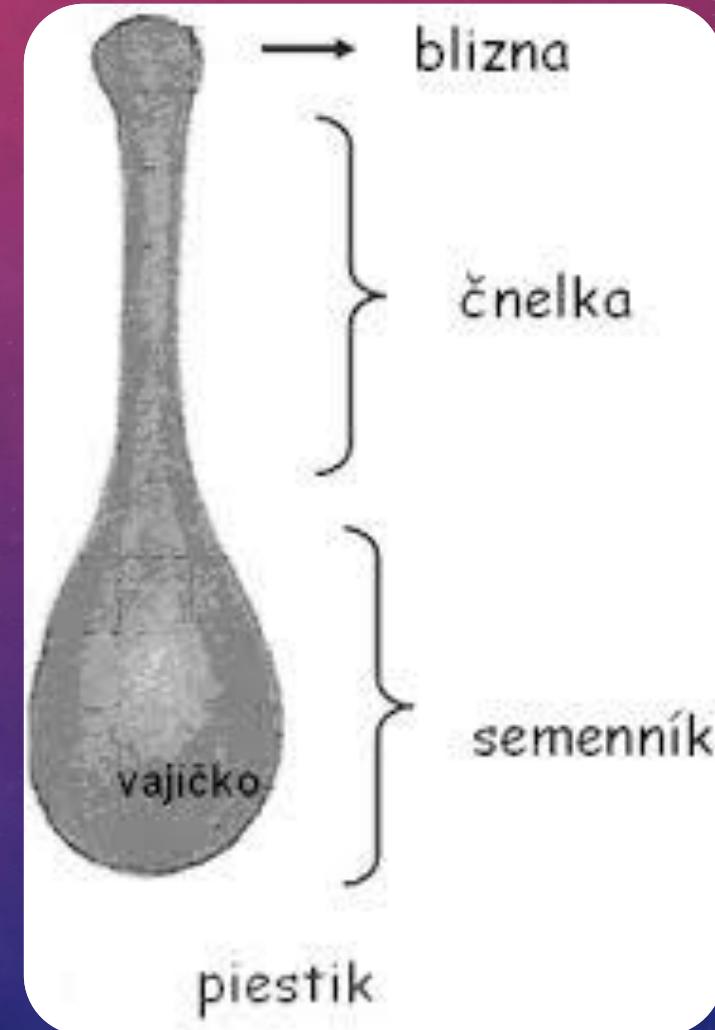
POHLAVNÉ ORGÁNY

PIESTIK

- Samičí pohlavný orgán

Stavba

1. blizna
2. čnelka
3. semenník s vajíčkami



POHLAVNOSŤ KVETOV

1. obojpohlavné

- v jednom kvete sa nachádzajú aj piestik aj tyčinky



2. jednopohlavné

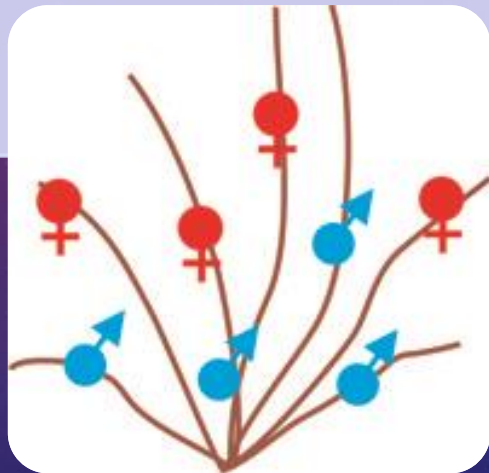
- v kvete sa nachádzajú len piestiky alebo iba tyčinky



ROZDELENIE RASTLÍN PODĽA POHLAVNOSTI

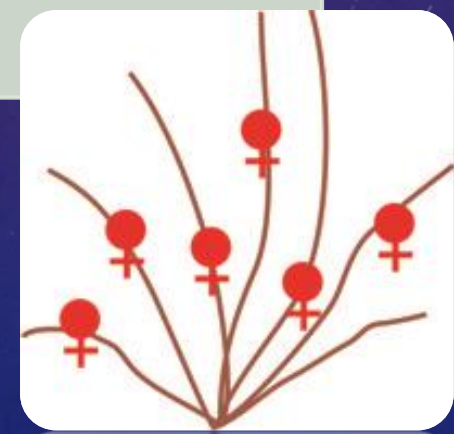
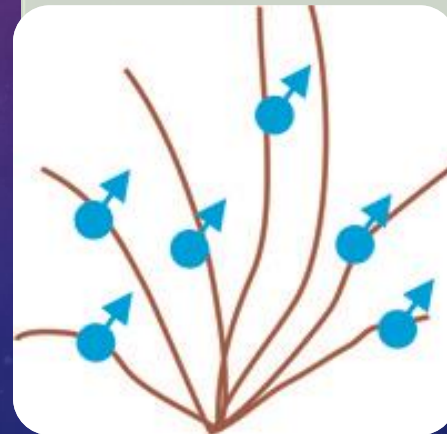
1. jednodomé

- oba typy kvetov sú na jednej rastline



2. dvojdomé

- na jednej rastline iba samčie alebo iba samičie kvety



VYRASTENIE KVETOV NA STONKE

Jednotlivo

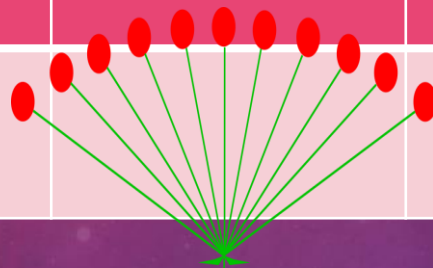
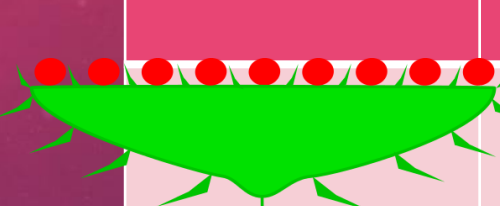


V súkvetiach



TYPY SÚKVEŤÍ

úbor	jahňada	okolík	klas	stravec	hlávka
------	---------	--------	------	---------	--------



DOMÁCA ÚLOHA

- Nakresli a popíš si do zošita stavbu piestika a tyčinky (*podľa nákresov pani učiteľky*), odfoť a fotografiu vlož priamo do zadania domácej úlohy(nie do správy, ani mailu)

